

Leitfaden für das Depot "[P3]-WERKSTATT"

Adresse des Depots:

Oltmannsstraße 30,
79100 Freiburg im Breisgau
www.p3-werkstatt.de

Anlieferung der Kiste: Dienstag

Zeitraum der Abholung: zwischen 13 und 17 Uhr (*Achtung: P3 schließt um 17 Uhr*)

Wo genau steht meine Kiste?

- Du gehst durch das Rolltor hinein in den Verkaufsraum von P3
- direkt hinter dem Tor auf der rechten Seite stehen unsere Gemüse-Kisten
- wir kennzeichnen den Eingang in das Gebäude sowie die Kisten so, dass Du sie auf den ersten Blick erkennst

Wie erkenne ich meine Kiste?

- wir stellen Deine Kiste gemeinsam mit den Kisten weiterer Piluweri-Kunden an oben beschriebener Stelle ab
- damit Du weißt, welche Kiste Dir gehört, klebt ein kleiner Aufkleber mit Deinem Namen an Deiner Kiste
- in der Regel sind die Kisten aufeinander gestapelt; befinden sich über Deiner Kiste eine oder mehrere andere Kisten, nimm diese gerne selbstständig herunter; wir würden uns freuen, wenn Du dabei vorsichtig vorgehst, so dass die Kisten unversehrt bleiben – keine Sorge, die Kisten sind nicht hoch gestapelt und in der Regel auch nicht schwer; solltest Du dennoch Hilfe benötigen, sprich gerne eine Mitarbeiterin oder einen Mitarbeiter vor Ort an

Ich habe meine Kiste gefunden. Was nun?

- hast Du Deine Kiste gefunden, nimmst Du sie selbstständig an Dich
- entweder packst Du den Inhalt der Kiste in eine mitgebrachte Tasche oder Du nimmst die Kiste inklusive Inhalt mit nach Hause; entscheidest Du Dich für die erste Variante, bitten wir Dich, die Kiste zusammengeklappt neben die anderen Kisten oder auf den dafür vorgesehenen Rolli zu stellen

Etwas klappt nicht wie gewünscht?

- wir geben unser Bestes, um einen reibungslosen Ablauf zu gewährleisten; klappt dennoch etwas nicht wie erhofft, bitte zögere nicht, Dich bei uns zu melden - wir helfen Dir gerne weiter
- das Gleiche gilt für den Inhalt Deiner Gemüse-Kiste: bitte gib uns Bescheid, falls der Inhalt Deiner Kiste nicht korrekt oder unvollständig ist

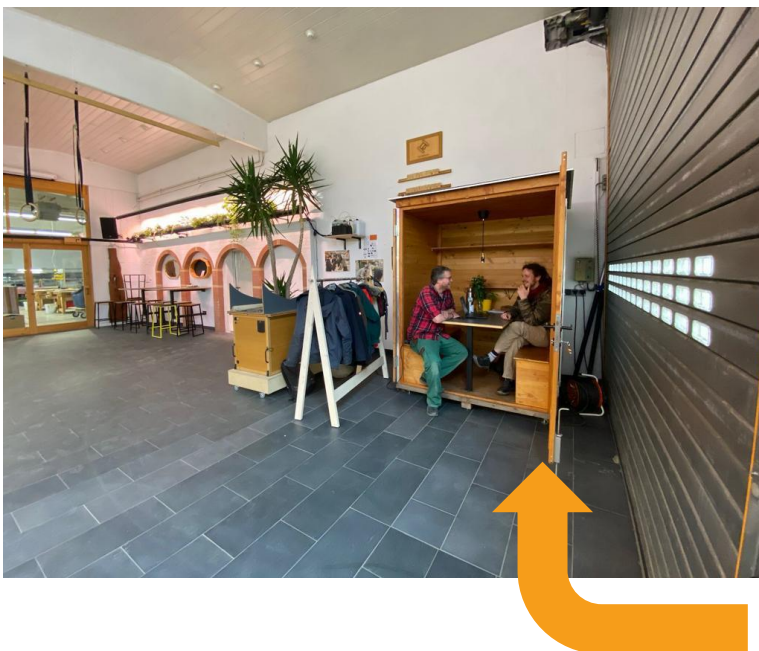
unsere Kontaktdaten:

Anliegen zum Inhalt der Kiste: 07631 9361010 (Kundenbetreuung)

Anliegen rund um das Thema Depot: 07631 9361017 (Sarah Brückner)

>> für Fragen zum Ablauf vor Ort sprich gerne auch die dortigen Mitarbeiterinnen und Mitarbeiter an – sie können Dir sicherlich weiterhelfen <<

Hier einige Bilder, die Dir helfen Dich vor Ort zurechtzufinden:



Die Einrichtung der Räumlichkeiten bei P3 hat sich in der Zwischenzeit etwas verändert – lass Dich davon nicht verwirren. Deine Kiste steht **hinter dem Rolltor** auf der rechten Seite.